

# РАЗРАБОТКИ В ОБЛАСТИ РАЗВИТИЯ ЭКОЛОГИЧЕСКОГО ТУРИЗМА

## РАЗРАБОТКА МАРШРУТОВ ДЛЯ РЫБОЛОВНО-ЭКОЛОГИЧЕСКОГО ТУРИЗМА

**Назначение:** Для использования турфирмами, органами местного самоуправления, арендаторами и пользователями рыболовных угодий для планирования деятельности в области экологического туризма



### Содержание разработки:

- описание водоема;
- видовой состав ихтиофауны водоема;
- наиболее благоприятные время (сезон, время суток), места и способы ловли конкретных видов рыб;
- рекомендации по увеличению привлекательности рыболовного угодья для рекреации (в том числе и рыболовного туризма);
- оптимальные маршруты для рыболовно-экологического туризма.

### Область применения: Экологический туризм

Лаборатория ихтиологии  
E-mail: [andreyleshch@mail.ru](mailto:andreyleshch@mail.ru)  
Тел.+375 17 284-10-38

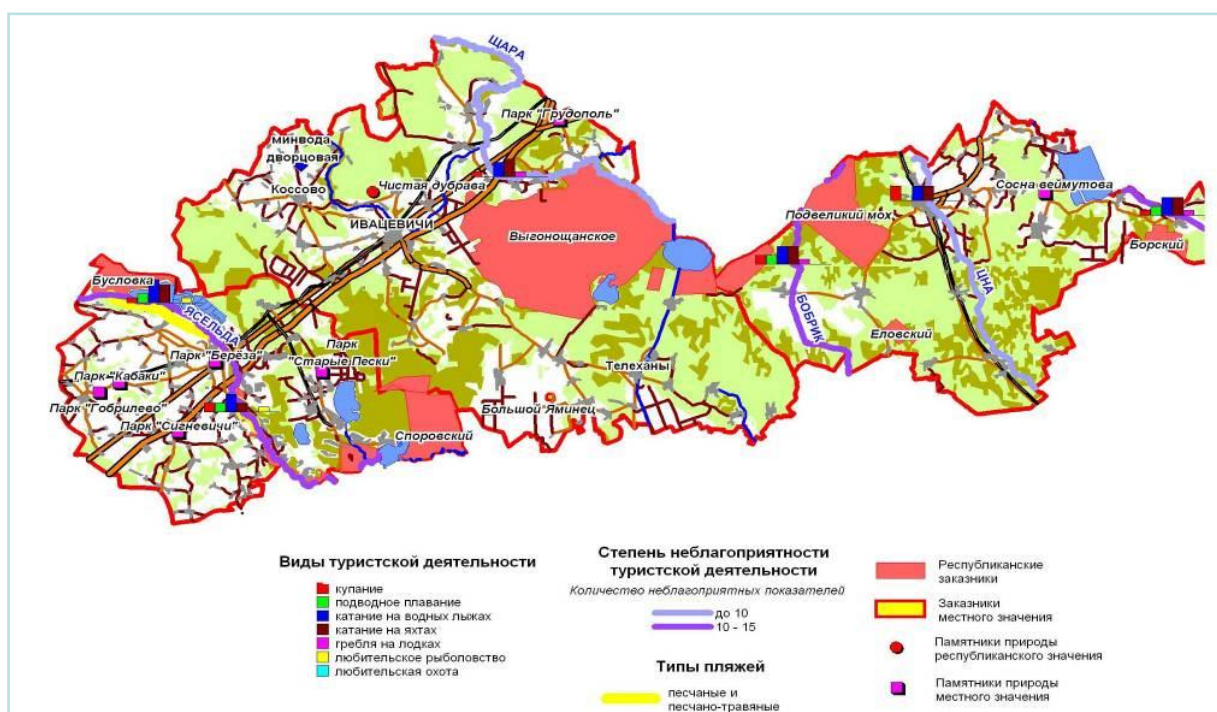


# БАЗЫ ДАННЫХ ПРИРОДНЫХ ОБЪЕКТОВ ДЛЯ ГОСУДАРСТВЕННОГО КАДАСТРА ТУРИСТИЧЕСКИХ РЕСУРСОВ

**Назначение:** База данных предназначена для информационного обеспечения принятия управленческих решений в области развития туризма, а также для информационного обеспечения деятельности турагентов.

## Содержание разработки:

- с использованием ГИС-технологий представляются данные о следующих природных ресурсах: поверхностные и подземные воды, охраняемые природные территории, бальнеологические ресурсы, экологические тропы, охотничьи и рыболовные угодья.



**Область применения:** Экологический туризм

Сектор заповедного дела  
E-mail: chai-kovski@tut.by,  
Тел.+375 17 284-05-22



