

РАЗРАБОТКИ В ОБЛАСТИ ОХОТНИЧЬЕГО ХОЗЯЙСТВА

СОЗДАНИЕ НОВЫХ СУБПОПУЛЯЦИЙ ЕВРОПЕЙСКОГО ЗУБРА (BISON B. BONASUS L.) В БЕЛАРУСИ



Назначение: Сохранение редкого вида мировой териофауны, увеличение его численности и расширение фрагментов его ареала, обогащение фауны ресурсных видов животных Беларуси

Содержание разработки:

- Программа по расселению, сохранению и использованию зубра в Беларуси;
- рекомендации по реакклиматизации зубра на территории Беларуси.
- рекомендации по индивидуальной идентификации зубров по морфологическим, морфофизиологическим и этологическим признакам в целях выбраковки, элиминации и управления численностью субпопуляций.

Создано 6 новых субпопуляций в Воложинском, Осиповичском, Гродненском (СПК «Озеры») ГЛХУ, ЭЛОХ «Лясковичи» Национального парка «Припятский» и в Полесском радиационно-экологическом заповеднике

Область применения: Охотничье хозяйство, охрана природы

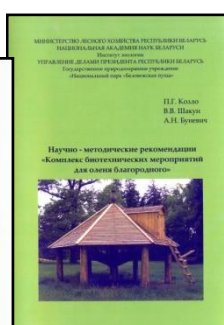
Лаборатория териологии
E-mail: anis-zoo@yandex.ru
Тел. +375 17 284-16-57

ПОВЫШЕНИЕ БИОПРОДУКТИВНОСТИ БЛАГОРОДНОГО ОЛЕНЯ (CERVUSELAPHUS) В БЕЛАРУСИ

Назначение: Увеличение темпов роста численности и стабильного использования ресурсов благородного оленя в Беларуси



Содержание разработки:



– рекомендации по расселению оленя благородного в охотхозяйства Беларуси, на основе которых было завезено 189 особей в ЛОХ «Островецкое» ГЛХУ «Островецкий лесхоз», ЛОХ «Лепельское» ГЛХУ «Лепельский лесхоз», ЭЛОХ «Барсуки» ГПУ «Березинский биосферный заповедник», ЭЛОХ «Мядельское» НП «Нарочанский» и другие;

– научно-методические рекомендации «Отбор участков территорий и оценка степени благоприятности их экологических условий для создания новых популяций оленя благородного (Cervus elaphus) в Беларуси»;

– научно-методические рекомендации: «Комплекс биотехнических мероприятий для оленя благородного»

Область применения: Охотничье хозяйство, охрана природы

Лаборатория териологии
E-mail: anis-zoo@yandex.ru
Тел. +375 17 284-16-57

ОБОГАЩЕНИЕ ОХОТНИЧЬЕГО ФОНДА НОВЫМИ РЕСУРСНО-ЦЕННЫМИ ВИДАМИ КОПЫТНЫХ ЖИВОТНЫХ



Назначение: Используется для обогащения охотничьего фонда новыми видами копытных животных в целях развития охоттуризма, проведения гарантированных спортивных и трофейных охот, получение деликатесной мясной продукции. Потенциально перспективными для этих целей являются европейская лань, европейский муфлон и пятнистый олень

Содержание разработки:

- рекомендации о возможности и целесообразности обогащения новыми охотничьими видами угодий Беларуси. Из Литвы в Островецкий и Лепельский лесхозы, а из Венгрии в ЭЛОХ «Лясковичи» Национального парка «Припятский» завезено 160 европейских ланей, от которых уже получен первый приплод. Предусматривается разведение муфлона европейского



Область применения: Охотничье хозяйство, охрана природы

Лаборатория териологии
E-mail: anis-zoo@yandex.ru
Тел. +375 17 284-16-57

МОНИТОРИНГ И ДИАГНОСТИКА ИНФЕКЦИОННОЙ ПАТОЛОГИИ РЕСУРСНЫХ ВИДОВ ЖИВОТНЫХ



Назначение:Используется для предупреждения эпизоотий среди ресурсных видов животных. Предлагаемый комплекс мероприятий позволяет своевременно проводить профилактику инфекционных заболеваний среди охотничьих видов животных и эффективно прогнозировать изменения эпизоотической ситуации

Содержание разработки:

- организация мониторинга за распространением возбудителей инфекционных заболеваний в популяциях ресурсных видов животных;
- диагностика инфекционных патологий;
- разработка комплекса мер по минимизации негативного влияния инфекционных заболеваний на ресурсные виды животных;
- организация мониторинга за распространением возбудителей инфекционных заболеваний в популяциях ресурсных видов животных;
- диагностика инфекционных патологий;
- разработка комплекса мер по минимизации негативного влияния инфекционных заболеваний на ресурсные виды животных.

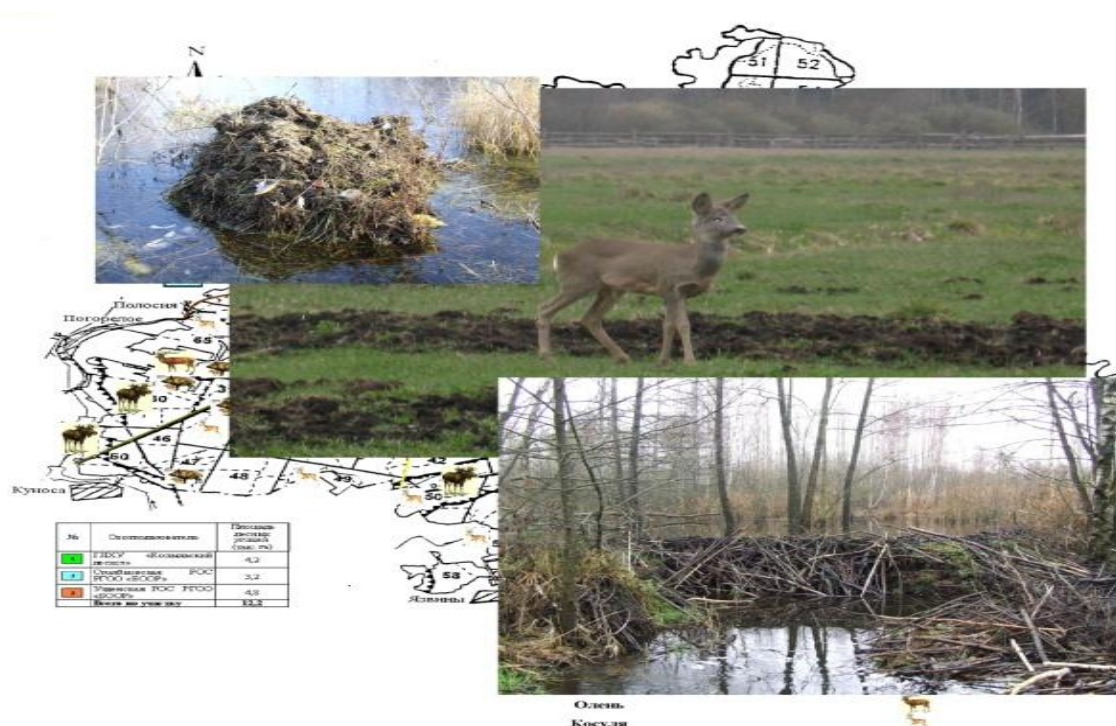
Область применения: Охотничье хозяйство

Сектор охотоведения и ресурсов охотничьей фауны

E-mail: yury_liakh.61@mail.ru

Тел.+375 17 284-05-23

ПРОВЕДЕНИЕ КОНТРОЛЬНЫХ УЧЕТОВ ЧИСЛЕННОСТИ РЕСУРСНЫХ ВИДОВ ЖИВОТНЫХ



Назначение: Контрольные учеты используются для определения запасов охотничьих видов животных, планирования лимитов их изъятия и установления объёмов биотехнических мероприятий

Содержание разработки:

- зимние маршрутные учеты численности ресурсных видов животных;
- авиаучеты охотничьих видов животных;
- весенние учеты боровой дичи на токах;
- учеты оленя благородного на реву;
- осенние учеты бобровых поселений

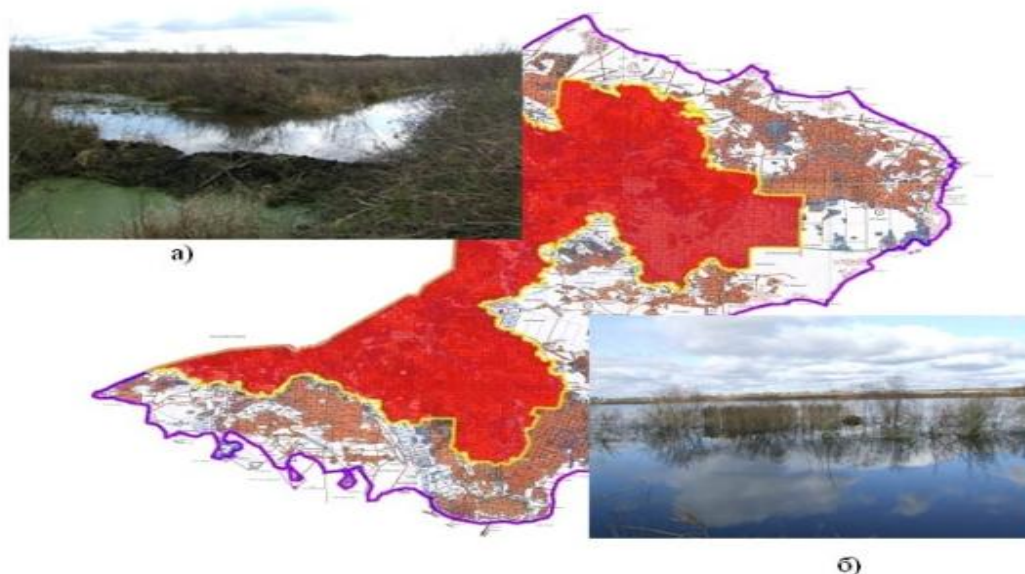
Нормативно-правовой основой данных работ являются:

- Закон Республики Беларусь об охране и использовании животного мира, принятый Верховным Советом Республики Беларусь;
- Правила ведения охотничьего хозяйства и охоты № 207 30.04.2007 г.;
- Инструкция об организации охотоустройства и по разработке охотоустроительной документации в Республике Беларусь, № 47 от 26 октября 2007 г.

Область применения: Охотничье хозяйство, охрана природы

Сектор охотоведения и ресурсов
охотничьей фауны
E-mail: yury_liakh.61@mail.ru
Тел.+375 17 284-05-23

МОНИТОРИНГ СРЕДЫ ОБИТАНИЯ ОХОТНИЧЬИХ ВИДОВ ЖИВОТНЫХ



Назначение: Используется в охотхозяйственной деятельности для определения возможностей и способов эксплуатации популяций охотничьих животных на исследуемой территории.

Содержание разработки:

- определение площади обитания каждого вида животных, оптимальной численности для данных условий среды;
- установление лимита добычи;
- определение размера ущерба, наносимого народному хозяйству охотничьими животными;
- определение возможности и целесообразности проведения мелиоративных и строительных работ на данной территории;
- заключение о состоянии среды обитания охотничьих видов животных на данной территории

Нормативной методической основой данных работ являются:

- Закон Республики Беларусь об охране и использовании животного мира, принятый Верховным Советом Республики Беларусь;
- Правила ведения охотничьего хозяйства и охоты № 207 30.04.2007 г.;
- Инструкция об организации охотоустройства и по разработке охотоустроительной документации в Республике Беларусь, № 47 от 26 октября 2007 г.;

Область применения: Охотничье хозяйство, охрана природы

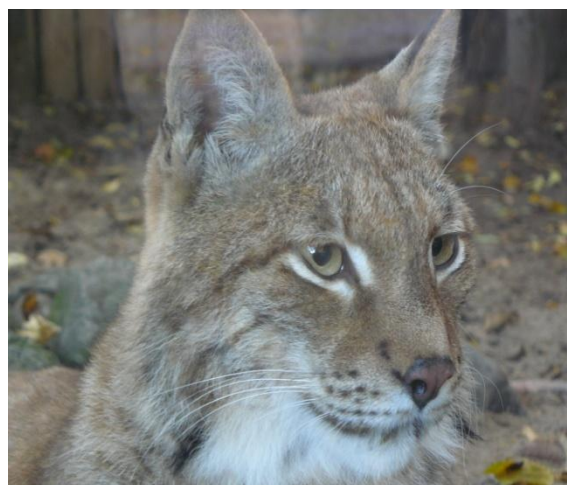
Сектор охотоведения и ресурсов

охотничьей фауны

E-mail: yury_liakh.61@mail.ru

Тел.+375 17 284-05-23

ПЛАНЫ УПРАВЛЕНИЯ ПОПУЛЯЦИЯМИ РЕСУРСНЫХ ВИДОВ ЖИВОТНЫХ В БЕЛАРУСИ



Назначение: План управления обеспечивает научно-обоснованное управление популяцией ресурсного вида животных, а также проведение мероприятий по его охране и использованию охотничьими хозяйствами для организации охоты в коммерческом охотничьем и экологическом туризме.

Содержание разработки:

- методы учета ресурсного вида животных и рекомендации по постановке мониторинга его популяции в условиях Беларуси;
- современная оценка численности и плотности его популяции, региональные, ландшафтно-биотопические особенности распределения на территории Беларуси;
- разработка подходов к оптимизации численности и ландшафтного распределения данного вида животных, сочетающих минимизацию вредоносности и сохранение жизнеспособной популяции;
- демографическая характеристика его популяции;
- анализ питания;
- анализ применения разных подходов к регулированию его численности в аспектах их эффективности, затратности и природоохранных требований;
- оценка коммерческой деятельности в отношении популяции ресурсного вида животных в условиях Беларуси;
- стратегия сохранения и рационального использования ресурсного вида животных в условиях Беларуси.

Разработаны планы управления популяциями волка, рыси, зубра в Беларуси

Область применения: Охрана природы, охотничье хозяйство

Лаборатория териологии

E-mail: egik@open.by, тел.+375 17 284-14-62, +375 17 284-16-57

НАУЧНЫЕ ОСНОВЫ ОБЕСПЕЧЕНИЯ ПОСТОЯННОГО РОСТА ЧИСЛЕННОСТИ И НЕИСТОЩИМОГО ИСПОЛЬЗОВАНИЯ РЕСУРСОВ ОХОТНИЧЬИХ КОПЫТНЫХ ЖИВОТНЫХ



Назначение: Используется для сохранения, увеличения численности популяций и видового разнообразия сообществ аборигенных и интродуцированных копытных животных. Предлагаемая разработка направлена на увеличение численности популяций и качества трофеев ресурсных видов копытных животных

Содержание разработки:

- мониторинг численности популяций и рекомендации по ее увеличению и улучшению качества трофеев;
- мониторинг иммунобиологического статуса популяций и паразитологической ситуации районов обитания копытных;
- рекомендации по оздоровлению популяций копытных, включающие подбор специфических средств лечения и профилактики в зависимости от видового состава паразитоценозови половозрастной структуры хозяина в конкретных условиях ведения охотничьего хозяйства.

Область применения: Охотничье хозяйство, зоокультура

Лаборатория териологии
E-mail: anis-zoo@yandex.ru
Тел: +375 17 284-16-57